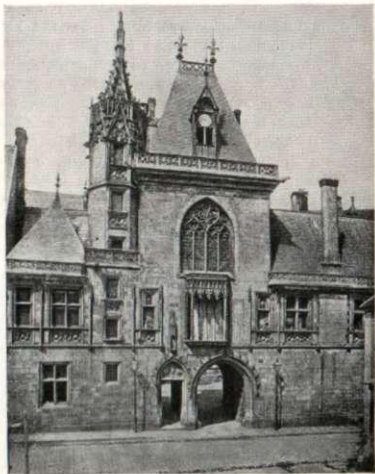


По замыслу Сугерия, храм — частица божественного, вечного мира, а его портал — врата неба, ведущие к вечной истине. Входящий в храм человек должен оставить за порогом земные помыслы. Подготовить к этому — задача скульптуры портала.

К сожалению, почти весь декор фасада Сен Дени погиб в XVIII веке, а то, что осталось, совершенно искажено реставрацией. Все же и сейчас еще можно видеть в тимпане над главным входом изображение



104. Дом Жака
Кёра в Бурже